



1993

# BAŞKENT ÜNİVERSİTESİ

Ölçme ve Değerlendirme Merkezi

## 2023-2024 Güz Dönemi Öğrenci Anketi Sonuçları

### Eğitim Fakültesi Raporu

(Rapor Numarası: 2024-0012)

Şubat, 2024

## İçindekiler

Tablolar Listesi .....	3
Şekiller Listesi.....	3
<b>GİRİŞ</b> .....	4
<b>BÖLÜM I</b> .....	4
<b>Tüm dersler için toplanan bilgiler</b> .....	5
Dönemin başında dersi veren öğretim elemanı ve dersle ilgili görüşler.....	5
Dersin güçlük düzeyi algısı. ....	5
Dersin niteliği. ....	6
Dersten beklenen not. ....	6
Dersin işleniş biçimi.....	7
<b>Öğretim yönetim sistemi (ÖYS) için toplanan bilgiler</b> .....	7
Kullanılan öğretim yönetim sistemi. ....	7
ÖYS yaşanan sorun sıklığı. ....	7
ÖYS kullanım zorluğu. ....	7
<b>Canlı ders platformu için toplanan bilgiler</b> .....	8
Kullanılan canlı ders platformu. ....	8
Canlı ders platformunda yaşanan sorun sıklığı. ....	8
Canlı ders platformu kullanım zorluğu.....	8
<b>BÖLÜM II</b> .....	9
<b>BÖLÜM III</b> .....	16
<b>Anketin Birinci Bölümü</b> .....	16
<b>Anketin İkinci Bölümü</b> .....	19
<b>SONUÇ</b> .....	20
<b>EK-1</b> .....	21

## Tablolar Listesi

Tablo 1 Ankete verilen yanıt sayıları .....	4
Tablo 2 Dönemin başında dersi veren öğretim elemanı/ders ile ilgili görüşünüz nasıldı? .....	5
Tablo 3 Bu dersin güçlük düzeyini nasıl değerlendirirsiniz?.....	5
Tablo 4 Bu dersin niteliği genel olarak nasıldı?.....	6
Tablo 5 Bu dersten beklediğiniz not nedir? .....	6
Tablo 6 Ders hangi öğrenme ortamında yürütüldü? .....	7
Tablo 7 Dersin yürütülmesinde hangi öğrenme yönetim sistemi kullanıldı?.....	7
Tablo 8 Kullanılan öğrenme yönetim sistemine erişimde ne sıklıkta sorun yaşandı? .....	7
Tablo 9 Derste kullanılan öğrenme yönetim sisteminin kullanılmasındaki zorluk düzeyi nedir? .....	7
Tablo 10 Dersin yürütülmesinde hangi canlı ders platformu kullanıldı? .....	8
Tablo 11 Kullanılan canlı ders platformuna erişimde ne sıklıkla sorun yaşandı?.....	8
Tablo 12 Derste kullanılan canlı ders platformunun zorluk düzeyi nedir? .....	8
Tablo 13 Fakülte geneli için ortalama ve standart sapmalar .....	9
Tablo 14 Programlar (1) için ortalama ve standart sapmalar .....	10
Tablo 15 Programlar (2) için ortalama ve standart sapmalar .....	12
Tablo 16 Programlar (3) için ortalama ve standart sapmalar .....	14
Tablo 17 Dönemin başında dersi veren öğretim elemanı ile ilgili görüşünüz nasıldı? (Dönem).....	21
Tablo 18 Dönemin başında dersle ilgili olarak görüşünüz nasıldı? (Dönem) .....	22
Tablo 19 Bu dersin güçlük düzeyini nasıl değerlendirirsiniz? (Dönem) .....	23
Tablo 20 Bu dersin niteliği genel olarak nasıldı? (Dönem).....	24

## Şekiller Listesi

Şekil 1 Programlar (1) ortalamaları .....	11
Şekil 2 Programlar (2) ortalamaları .....	13
Şekil 3 Programlar (3) ortalamaları .....	15
Şekil 4 Dönemin başında dersi veren öğretim elemanı ile ilgili görüşünüz nasıldı? (Dönem) .....	16
Şekil 5 Dönemin başında ders ile ilgili görüşünüz nasıldı? (Dönem).....	17
Şekil 6 Bu dersin güçlük düzeyini nasıl değerlendirirsiniz? (Dönem) .....	17
Şekil 7 Bu dersin niteliği genel olarak nasıldı? (Dönem) .....	18
Şekil 8 Program Puan Ortalamaları (Dönem).....	19

---

Bu rapor, Ölçme ve Değerlendirme Merkezi adına, Bilgi İşlem Dairesi tarafından oluşturulan veriler kullanılarak, Eğitimde Ölçme ve Değerlendirme Anabilim Dalı öğretim elemanları tarafından hazırlanmıştır.

Prof. Dr. Giray Berberoğlu

Dr. Öğr. Üyesi Kadriye Belgin Demirus

Dr. Öğr. Gör. Esra Kınay Çiçek

Arş. Gör. Semih Topuz

## GİRİŞ

Bu rapor 2023-2024 Güz döneminde uygulanan öğrenci anketine ilişkin olarak Eğitim Fakültesi düzeyinde elde edilen sonuçları özetlemektedir. Güz döneminde Eğitim Fakültesi'nden toplam 1042 öğrenci ankete katılmıştır. Ancak elde edilen sonuçlar öğrenci sayılarına göre değil, yanıt sayılarına göre verilmektedir. Toplam 7576 yanıt vardır. Anket iki bölümden oluşmaktadır. İlk bölüm genel soruları içermektedir. İkinci bölüm dersin işlenmesi sürecinde tanımlanan uygulamaların öğrenciler tarafından ne ölçüde yeterli algılandığına yönelik bilgi toplamak amacıyla hazırlanmıştır. Bu bölümde standart bir ders yürütme sürecinde dikkate alınması gereken genel durumlar kapsamaktadır. Rapor üç bölümden oluşmaktadır. Birinci bölümde anketin birinci bölümündeki genel sorulara ilişkin tablolar, ikinci bölümde anketin ikinci bölümüne ilişkin ortalamalar üzerinden tablo ve grafikler verilmektedir. Bu ortalamalar öğrenciler birden fazla ders için anketi yanıtladıklarından “yanıt sayıları” dikkate alınarak elde edilmektedir. Raporun üçüncü bölümünde ise fakülteden elde edilen 2020-2021 Güz/Bahar, 2021-2022 Güz/Bahar, 2022-2023 Güz/Bahar ve 2023-2024 Güz dönemi öğrenci anketi verilerinin karşılaştırılabilmesi amacıyla oluşturulan tablo ve grafikler yer almaktadır.

## BÖLÜM I

Aşağıdaki Tablo 1 öğrenci anketine ilişkin yanıt sayılarını programlara göre vermektedir.

Tablo 1 Ankete verilen yanıt sayıları

BİRİM	YANIT SAYISI
ORTAK DERSLER	3276
İLKÖĞRETİM MATEMATİK ÖĞRETMENLİĞİ PROGRAMI	469
İNGİLİZCE ÖĞRETMENLİĞİ PROGRAMI	755
OKUL ÖNCESİ ÖĞRETMENLİĞİ PROGRAMI	604
REHBERLİK VE PSİKOLOJİK DANIŞMANLIK PROGRAMI	925
SINIF ÖĞRETMENLİĞİ PROGRAMI	649
TÜRKÇE ÖĞRETMENLİĞİ PROGRAMI	898
<i>Toplam</i>	<i>7576</i>

Ankete verilen yanıtlar, yalnızca fakülteden alınan derslere ilişkin yanıtlardır. “ORTAK DERSLER” olarak belirtilen birim, tüm fakültenin aldığı dersleri veren birimi belirtmektedir.

Anketin ilk bölümü genel sorulardan oluşmaktadır. Bu bölümdeki sorulara verilen yanıt dağılımları aşağıda özetlenmektedir. Birinci bölümde verilen yüzdeler kayıp veriler çıkarılarak bulunmuştur.

## Tüm dersler için toplanan bilgiler

Dönemin başında dersi veren öğretim elemanı ve dersle ilgili görüşler.

Tablo 2 Dönemin başında dersi veren öğretim elemanı/ders ile ilgili görüşünüz nasıldı?

Dönem Başı Görüşü	Olumsuz	Ne olumlu ne olumsuz	Olumlu
ORTAK DERSLER Öğretim Elemanı	%6,0	%33,8	%60,2
ORTAK DERSLER Ders	%8,1	%34,1	%57,8
İLKÖĞRETİM MATEMATİK ÖĞRETMENLİĞİ Öğretim Elemanı	%4,7	%25,2	%70,1
İLKÖĞRETİM MATEMATİK ÖĞRETMENLİĞİ PROGRAMI Ders	%6,8	%27,5	%65,7
İNGİLİZCE ÖĞRETMENLİĞİ PROGRAMI Öğretim Elemanı	%5,4	%29,7	%64,9
İNGİLİZCE ÖĞRETMENLİĞİ PROGRAMI Ders	%6,8	%30,5	%62,8
OKUL ÖNCESİ ÖĞRETMENLİĞİ PROGRAMI Öğretim Elemanı	%3,6	%24,0	%72,4
OKUL ÖNCESİ ÖĞRETMENLİĞİ PROGRAMI Ders	%2,8	%23,0	%74,2
REHBERLİK VE PSİKOLOJİK DANIŞMANLIK Öğretim Elemanı	%4,9	%35,9	%59,2
REHBERLİK VE PSİKOLOJİK DANIŞMANLIK PROGRAMI Ders	%8,3	%33,2	%58,5
SINIF ÖĞRETMENLİĞİ PROGRAMI Öğretim Elemanı	%4,9	%20,0	%75,0
SINIF ÖĞRETMENLİĞİ PROGRAMI Ders	%5,4	%18,5	%76,1
TÜRKÇE ÖĞRETMENLİĞİ PROGRAMI Öğretim Elemanı	%5,6	%22,3	%72,2
TÜRKÇE ÖĞRETMENLİĞİ PROGRAMI Ders	%6,0	%23,5	%70,5
Fakülte Öğretim Elemanı	%5,4	%29,8	%64,8
Fakülte Ders	%7,0	%29,7	%63,3
Üniversite Ders Öğretim Elemanı	%7,2	%30,2	%62,6
Üniversite Ders	%8,7	%31,2	%60,2

Tablo 2'ye göre fakülte genelinde öğrenciler dersle ve öğretim elemanı ile ilgili genel olarak olumlu görüş bildirmişlerdir.

Dersin güçlük düzeyi algısı.

Tablo 3 Bu dersin güçlük düzeyini nasıl değerlendirirsiniz?

Dersin Güçlüğü	Çok kolay	Kolay	Orta güçlükte	Zor	Çok zor
ORTAK DERSLER	%5,2	%18,6	%50,9	%17,8	%7,5
İLKÖĞRETİM MATEMATİK ÖĞRETMENLİĞİ	%1,3	%9,4	%45,4	%26,9	%17,1
İNGİLİZCE ÖĞRETMENLİĞİ PROGRAMI	%2,9	%15,8	%52,2	%20,5	%8,6
OKUL ÖNCESİ ÖĞRETMENLİĞİ PROGRAMI	%8,6	%24,2	%51,7	%11,8	%3,8
REHBERLİK VE PSİKOLOJİK DANIŞMANLIK	%3,2	%9,7	%44,3	%28,3	%14,4
SINIF ÖĞRETMENLİĞİ PROGRAMI	%5,7	%23,7	%49,5	%14,6	%6,5
TÜRKÇE ÖĞRETMENLİĞİ PROGRAMI	%5,1	%15,1	%49,0	%22,3	%8,5
Fakülte	%4,8	%17,1	%49,6	%19,7	%8,8
Üniversite	%5,4	%14,0	%46,0	%22,3	%12,3

Tablo 3'e göre fakülte genelinde öğrencilerin yaklaşık %29'u dersleri zor ve çok zor olarak tanımlamakta, bunun dışında öğrencilerin yaklaşık %22'si derslerin çok kolay ve kolay olduğunu söylemektedir.

Dersin niteliği.

Tablo 4 Bu dersin niteliği genel olarak nasıldı?

Ders Niteliği	Çok düşük	Düşük	Orta	Yüksek	Çok yüksek
ORTAK DERSLER	%3,2	%6,9	%34,1	%32,4	%23,3
İLKÖĞRETİM MATEMATİK ÖĞRETMENLİĞİ PROGRAMI	%0,4	%3,4	%33,9	%37,5	%24,7
İNGİLİZCE ÖĞRETMENLİĞİ PROGRAMI	%2,6	%4,0	%32,2	%34,2	%27,0
OKUL ÖNCESİ ÖĞRETMENLİĞİ PROGRAMI	%2,3	%2,8	%22,5	%36,3	%36,1
REHBERLİK VE PSİKOLOJİK DANIŞMANLIK PROGRAMI	%2,9	%5,7	%30,7	%35,4	%25,3
SINIF ÖĞRETMENLİĞİ PROGRAMI	%2,5	%3,7	%26,2	%33,4	%34,2
TÜRKÇE ÖĞRETMENLİĞİ PROGRAMI	%2,2	%5,2	%27,2	%33,7	%31,6
Fakülte	%2,7	%5,5	%31,1	%33,8	%27,0
Üniversite	%4,2	%6,3	%36,4	%29,3	%23,8

Tablo 4'e göre öğrenciler aldıkları derslerin niteliğini genel olarak yüksek bulma eğilimindedirler.

Dersten beklenen not.

Tablo 5 Bu dersten beklediğiniz not nedir?

	*	A	A-	B+	B	B-	C+	C	C-	D+	D	F1	F2
Beklenen Not	1	%20,9	%13,5	%16,7	%14,3	%10,9	%8,4	%6,5	%3,2	%2,2	%2,5	%0,6	%0,3
	2	%15,2	%15,0	%16,0	%10,0	%10,3	%6,4	%5,8	%4,9	%5,8	%6,6	%3,8	%0,2
	3	%16,7	%13,7	%19,4	%15,9	%12,2	%6,2	%5,6	%3,3	%2,5	%2,9	%0,4	%1,1
	4	%38,6	%20,2	%15,6	%7,1	%8,0	%4,6	%2,7	%1,0	%0,7	%1,2	%0,2	%0,2
	5	%8,4	%10,6	%13,6	%17,0	%14,3	%12,1	%7,2	%7,3	%4,7	%4,0	%0,8	
	6	%34,1	%17,8	%16,9	%10,1	%6,8	%4,2	%2,9	%1,7	%1,6	%2,8	%0,9	%0,2
	7	%21,8	%13,9	%14,1	%11,1	%9,2	%7,5	%7,0	%4,0	%3,8	%5,5	%1,8	%0,3
	Eğitim	%21,3	%14,2	%16,2	%13,2	%10,6	%7,7	%5,9	%3,6	%2,8	%3,3	%0,9	%0,3
	Üni.	%17,4	%9,9	%13,5	%11,9	%9,8	%9,8	%8,7	%5,1	%4,9	%6,1	%2,5	%0,6
*1 ORTAK DERSLER 2 İLKÖĞRETİM MATEMATİK ÖĞRETMENLİĞİ PROGRAMI 3 İNGİLİZCE ÖĞRETMENLİĞİ PROGRAMI 4 OKUL ÖNCESİ ÖĞRETMENLİĞİ PROGRAMI							5 REHBERLİK VE PSİKOLOJİK DANIŞMANLIK PROGRAMI 6 SINIF ÖĞRETMENLİĞİ PROGRAMI 7 TÜRKÇE ÖĞRETMENLİĞİ PROGRAMI						

Tablo 5'e göre genel olarak beklenti yüksek harf notlarına doğru artma eğilimindedir.

Dersin işleniş biçimi.

Tablo 6 Ders hangi öğrenme ortamında yürütüldü?

Ders İşleniş Biçimi	Yüz yüze	Karma	Uzaktan
ORTAK DERSLER	%88,0	%8,0	%4,0
İLKÖĞRETİM MATEMATİK ÖĞRETMENLİĞİ PROGRAMI	%98,3	%1,5	%0,2
İNGİLİZCE ÖĞRETMENLİĞİ PROGRAMI	%96,4	%2,9	%0,7
OKUL ÖNCESİ ÖĞRETMENLİĞİ PROGRAMI	%96,9	%2,0	%1,2
REHBERLİK VE PSİKOLOJİK DANIŞMANLIK PROGRAMI	%95,5	%3,8	%0,8
SINIF ÖĞRETMENLİĞİ PROGRAMI	%92,1	%6,0	%1,8
TÜRKÇE ÖĞRETMENLİĞİ PROGRAMI	%95,0	%3,9	%1,1
Fakülte	%92,3	%5,4	%2,3
Üniversite	%89,3	%6,4	%4,2

Tablo 6'ya göre dersler bu dönem çoğunlukla yüz yüze işlenmiştir.

## Öğretim yönetim sistemi (ÖYS) için toplanan bilgiler

Kullanılan öğretim yönetim sistemi.

Tablo 7 Dersin yürütülmesinde hangi öğrenme yönetim sistemi kullanıldı?

	Moodle	KEYPS	Kullanılmadı
Öğretim Yönetim Sistemi	%62,5	%2,0	%35,5

Tablo 7'ye göre Moodle kullanımı yaklaşık %63 olmuştur.

ÖYS yaşanan sorun sıklığı.

Tablo 8 Kullanılan öğrenme yönetim sistemine erişimde ne sıklıkta sorun yaşandı?

n = 4887	Hiç sorun yaşanmadı	Dönemde 1-2 kez	Ayda 1-2 kez
ÖYS'de sorun	%88,6	%8,0	%3,4

Tablo 8'e göre ÖYS kullanımında hiç sorun yaşamayanların oranı yaklaşık %89 olmuştur.

ÖYS kullanım zorluğu.

Tablo 9 Derste kullanılan öğrenme yönetim sisteminin kullanılmasındaki zorluk düzeyi nedir?

n = 4887	Çok kolay	Kolay	Zor	Çok zor
ÖYS kullanım zorluğu	%39,1	%52,6	%6,5	%1,8

Tablo 9'a göre öğrencilerin yaklaşık %92'si ÖYS kullanımının çok kolay ve kolay olduğunu belirtmiştir.

## Canlı ders platformu için toplanan bilgiler

Kullanılan canlı ders platformu.

Tablo 10 Dersin yürütülmesinde hangi canlı ders platformu kullanıldı?

<i>n</i> = 1214	Microsoft Teams	Zoom	BigBlueButton	Skype	Google Meet
Platform	%74,1	%14,1	%5,9	%4,0	%1,8

Tablo 10'a göre öğrencilerin yaklaşık %74'ü canlı derslerin MS Teams üzerinden gerçekleştirildiğini belirtmiştir.

Canlı ders platformunda yaşanan sorun sıklığı.

Tablo 11 Kullanılan canlı ders platformuna erişimde ne sıklıkla sorun yaşandı?

<i>n</i> = 1214	Hiç	Dönemde 1-2 kez	Ayda 1-2 kez	Hemen her ders
Canlı ders platformunda sorun	%65,2	%14,5	%15,5	%4,8

Tablo 11'e göre canlı ders platformu kullanımında hiç sorun yaşamayanların oranı yaklaşık %65 olmuştur.

Canlı ders platformu kullanım zorluğu.

Tablo 12 Derste kullanılan canlı ders platformunun zorluk düzeyi nedir?

<i>n</i> = 1214	Çok kolay	Kolay	Zor	Çok zor
Canlı ders platformu kullanım zorluğu	%34,4	%53,2	%9,3	%3,0

Tablo 12'ye göre öğrencilerin yaklaşık %88'i canlı ders platformu kullanımının çok kolay ve kolay olduğunu belirtmiştir.



## BÖLÜM II

Bu bölümde ders süresince yürütülen etkinliklerin öğrenciler tarafından ne ölçüde YETERLİ algılandığı incelenmektedir. Ankete verilen yanıtlar dört kategoriden oluşmaktadır. Bunlar sırasıyla Hiç 1 puan, Nadiren 2 puan, Genellikle 3 puan ve Çok 4 puan olarak tanımlanmıştır.

Bu bölümde sonuçların iki ölçüte göre değerlendirilmesi gerekmektedir. Birincisi tüm katılımcı öğrencilerden elde edilen ortalamadır. Bu, fakültede ankete yanıt veren tüm öğrencilerin algıladığı yeterlik düzeyidir. İkinci ölçüt, dört basamaklı yanıt kategorilerine göre tanımlanmaktadır. Burada ortalaması 3 ve üzerinde olan durumlar yapılan etkinliğin genellikle ve çok yeterli algılandığı anlamına gelmektedir. İki puan ve altı ise irdelenmesi, geliştirilmesi gereken durumları gösterecektir.

Fakülte geneli ve fakülte birimleri için anketin ikinci bölümüne ilişkin güz döneminde her bir soruya ait sonuçlar, ortalamalar ve standart sapmaları kapsayan tablolar halinde Tablo 13, 14, 15 ve 16'da; yalnız ortalamaları gösteren çizgi grafikleri ise Şekil 1, 2 ve 3'te gösterilmektedir. Grafiklerin tümünde tüm üniversiteden elde edilen ortalamalar kırmızı kesikli çizgi ile fakülte genelinde elde edilen ortalamalar ise mor kesikli çizgi ile gösterilmektedir. Alt birimler çok fazla sayıda olduğu için grafikler ve tablolar benzer programlar için gruplandırılarak verilmektedir. Ortalamalar oldukça yüksek olduğu için soru bazında değerlendirilecek farkların daha iyi görülmesi amacıyla grafikler 3,2 ve 3,8 aralığında çizilmiştir.

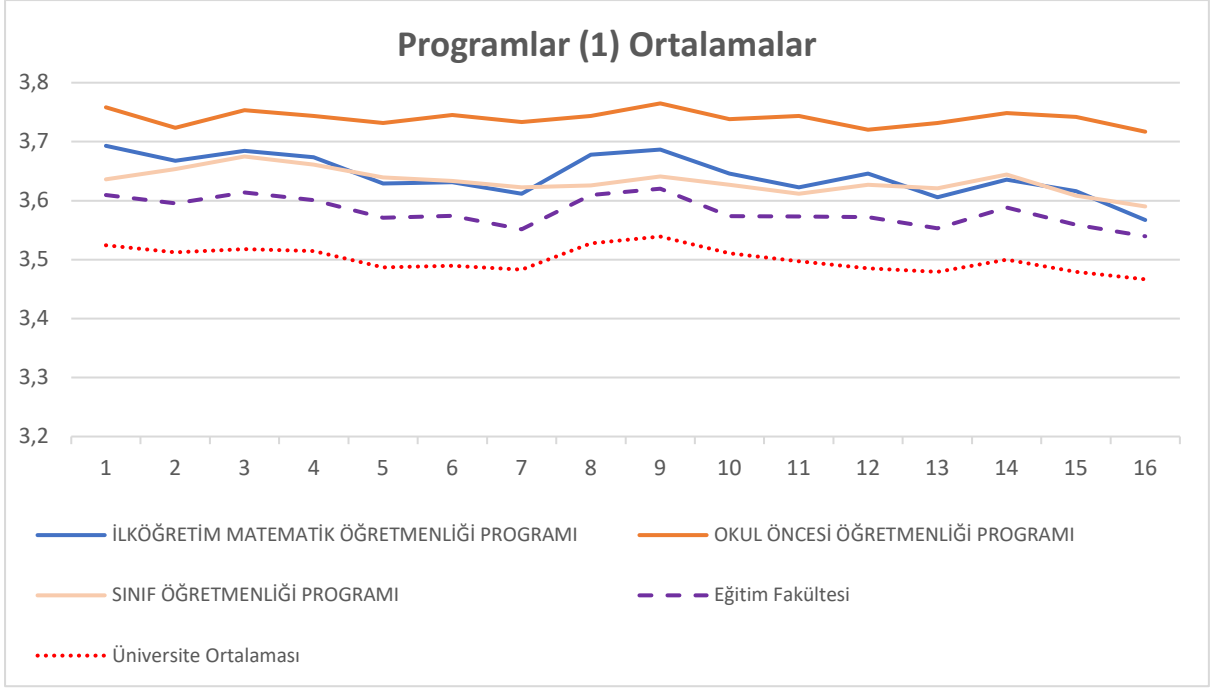
Fakülte genelinde tüm sorular için ortalamalar 3,4'ün üzerine çıkmaktadır. Genel olarak fakülte öğrencilerinin anket sorularında verilen durumlar açısından eğitim öğretim faaliyetlerinde ele alınan süreçleri çok yeterli bulma eğiliminde oldukları söylenebilir. Soruların ortalamaları arasındaki farklar oldukça küçük, pratik anlamda önemsiz sayılabilecek düzeydedir.

Tablo 13 Fakülte geneli için ortalama ve standart sapmalar

Soru	$\bar{X}$	Ss
1-Dersin nasıl yürütüleceğine yönelik ders sorumlusunun bilgilendirmesi.	3,61	0,68
2-Dersin kazanımlarına yönelik ders sorumlusunun paylaşımı.	3,60	0,69
3-Ders izlenmesinde ele alınan konuların kazanımlarla uyumu.	3,61	0,68
4-Derste kullanılan materyallerin (ders notları, sunum slaytları, kitap, videolar, görsel öğeler vs.) ders içeriği ile uyumu.	3,60	0,69
5-Derste kullanılan materyallerin (ders notları, sunum slaytları, kitap, video, görsel öğeler vs.) anlaşılabilirliği.	3,57	0,72
6-Öğretim elemanının derste kullandığı dilin anlaşılabilirliği.	3,57	0,72
7-Öğretim elemanının öğrenmelerimize yönelik geri bildirimlerinin öğrenmeye katkısı.	3,55	0,74
8-Öğretim elemanının derse hazır oluş düzeyi.	3,61	0,68
9-Öğretim elemanının konuya hakimiyeti.	3,62	0,68
10-Öğretim elemanının derse ayrılan tüm zamanı etkili kullanması.	3,57	0,72
11-Öğretim elemanının derse katılan öğrencilerle olan iletişimi.	3,57	0,73
12-Öğretim elemanına ders zamanı dışında farklı platformlarda ulaşılabilirlik düzeyi.	3,57	0,72
13-Ödevlerin ve dönem boyunca yapılan değerlendirmelerin öğrenmeye olan katkısı.	3,55	0,75
14-Ödevlerin, sınavların, projelerin dersin içeriği ile uyumu.	3,59	0,71
15-Öğretim elemanının öğrencileri derse katılmaya teşvik etmesi.	3,56	0,74
16-Öğretim elemanının bireysel öğrenme farklarını dikkate alma düzeyi.	3,54	0,77
<b>Bölüm 2 Ortalama</b>	<b>3,58</b>	<b>0,66</b>

Tablo 14 Programlar (1) için ortalama ve standart sapmalar

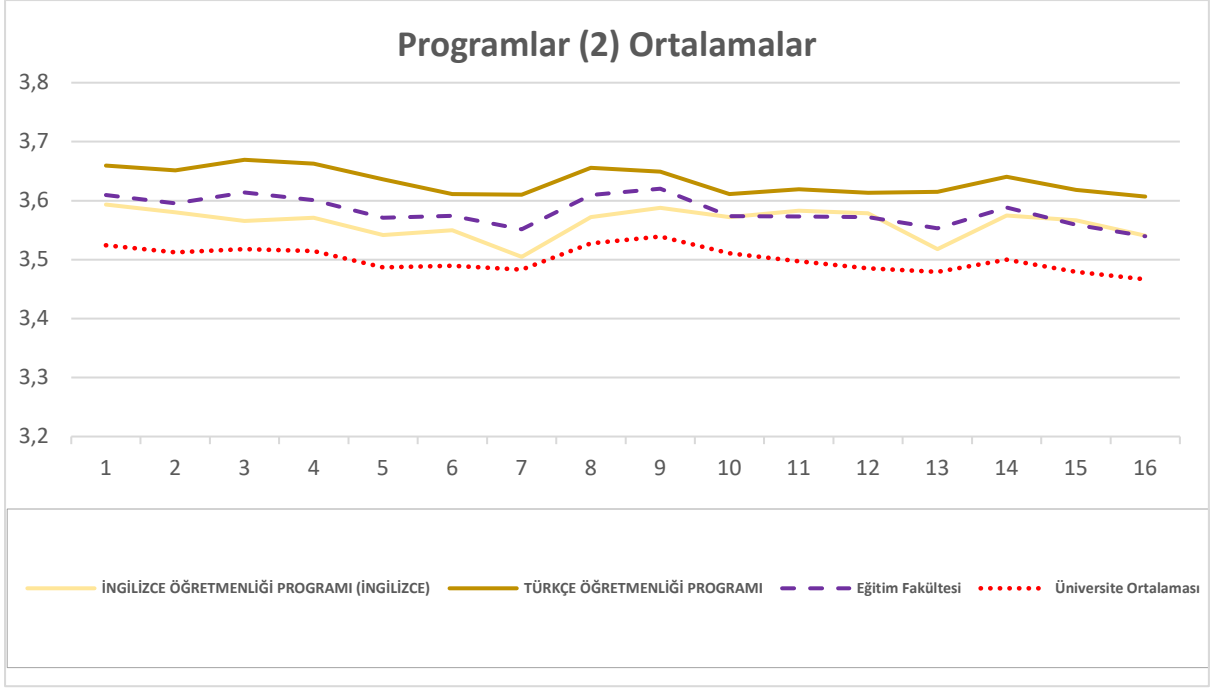
Soru	İLKÖĞRETİM MATEMATİK ÖĞRETMENLİĞİ PROGRAMI		OKUL ÖNCESİ ÖĞRETMENLİĞİ PROGRAMI		SINIF ÖĞRETMENLİĞİ PROGRAMI	
	$\bar{X}$	Ss	$\bar{X}$	Ss	$\bar{X}$	Ss
1-Dersin nasıl yürütüleceğine yönelik ders sorumlusunun bilgilendirmesi.	3,69	0,56	3,76	0,54	3,64	0,74
2-Dersin kazanımlarına yönelik ders sorumlusunun paylaşımı.	3,67	0,60	3,72	0,60	3,65	0,72
3-Ders izlencesinde ele alınan konuların kazanımlarla uyumu.	3,68	0,56	3,75	0,56	3,67	0,70
4-Derste kullanılan materyallerin (ders notları, sunum slaytları, kitap, videolar, görsel öğeler vs.) ders içeriği ile uyumu.	3,67	0,59	3,74	0,55	3,66	0,71
5-Derste kullanılan materyallerin (ders notları, sunum slaytları, kitap, video, görsel öğeler vs.) anlaşılabilirliği.	3,63	0,64	3,73	0,57	3,64	0,72
6-Öğretim elemanının derste kullandığı dilin anlaşılabilirliği.	3,63	0,65	3,75	0,55	3,63	0,73
7-Öğretim elemanının öğrenmelerimize yönelik geri bildirimlerinin öğrenmeye katkısı.	3,61	0,66	3,73	0,57	3,62	0,74
8-Öğretim elemanının derse hazır oluş düzeyi.	3,68	0,58	3,74	0,55	3,63	0,74
9-Öğretim elemanının konuya hakimiyeti.	3,69	0,59	3,76	0,53	3,64	0,73
10-Öğretim elemanının derse ayrılan tüm zamanı etkili kullanması.	3,65	0,63	3,74	0,54	3,63	0,74
11-Öğretim elemanının derse katılan öğrencilerle olan iletişimi.	3,62	0,66	3,74	0,55	3,61	0,77
12-Öğretim elemanına ders zamanı dışında farklı platformlarda ulaşılabilirlik düzeyi.	3,65	0,62	3,72	0,58	3,63	0,74
13-Ödevlerin ve dönem boyunca yapılan değerlendirmelerin öğrenmeye olan katkısı.	3,61	0,70	3,73	0,57	3,62	0,77
14-Ödevlerin, sınavların, projelerin dersin içeriği ile uyumu.	3,64	0,66	3,75	0,57	3,64	0,73
15-Öğretim elemanının öğrencileri derse katılmaya teşvik etmesi.	3,62	0,67	3,74	0,58	3,61	0,78
16-Öğretim elemanının bireysel öğrenme farklarını dikkate alma düzeyi.	3,57	0,74	3,72	0,60	3,59	0,80
<b>Bölüm 2 Ortalama</b>	<b>3,64</b>	<b>0,57</b>	<b>3,74</b>	<b>0,51</b>	<b>3,63</b>	<b>0,70</b>



Şekil 1 Programlar (1) ortalamaları

Tablo 15 Programlar (2) için ortalama ve standart sapmalar

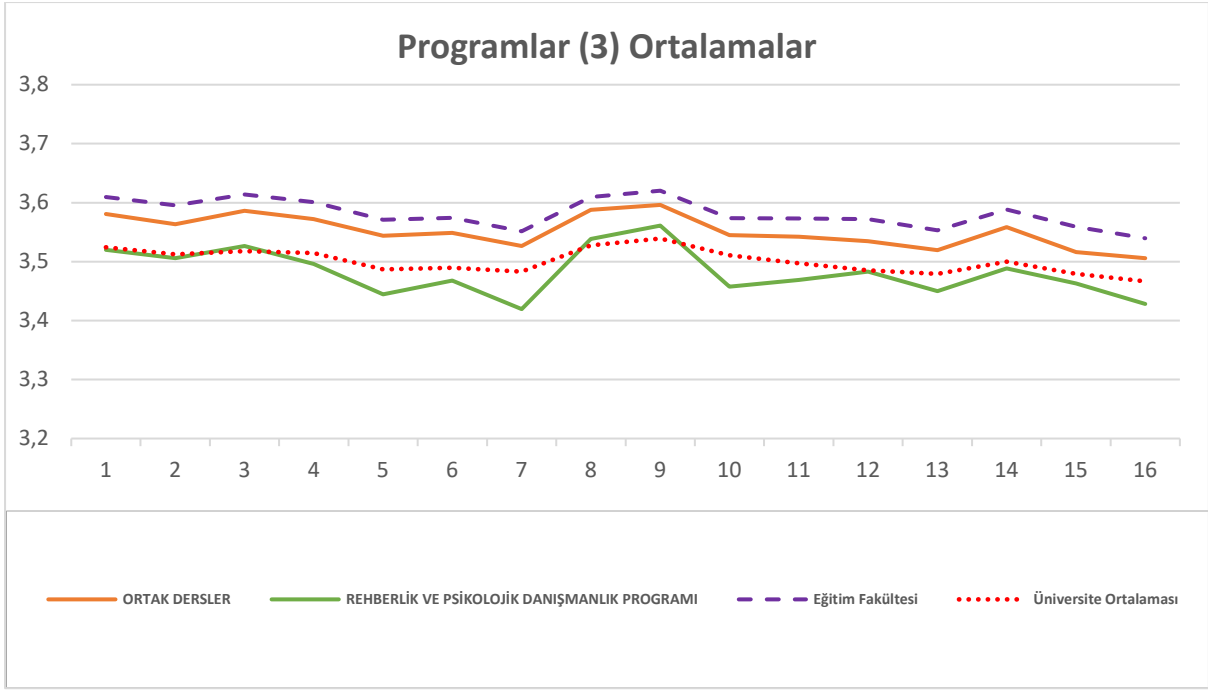
Soru	İNGİLİZCE ÖĞRETMENLİĞİ PROGRAMI		TÜRKÇE ÖĞRETMENLİĞİ PROGRAMI	
	$\bar{X}$	Ss	$\bar{X}$	Ss
1-Dersin nasıl yürütüleceğine yönelik ders sorumlusunun bilgilendirmesi.	3,59	0,64	3,66	0,66
2-Dersin kazanımlarına yönelik ders sorumlusunun paylaşımı.	3,58	0,64	3,65	0,66
3-Ders izlencesinde ele alınan konuların kazanımlarla uyumu.	3,57	0,69	3,67	0,64
4-Derste kullanılan materyallerin (ders notları, sunum slaytları, kitap, videolar, görsel öğeler vs.) ders içeriği ile uyumu.	3,57	0,67	3,66	0,66
5-Derste kullanılan materyallerin (ders notları, sunum slaytları, kitap, video, görsel öğeler vs.) anlaşılabilirliği.	3,54	0,70	3,64	0,68
6-Öğretim elemanının derste kullandığı dilin anlaşılabilirliği.	3,55	0,70	3,61	0,73
7-Öğretim elemanının öğrenmelerimize yönelik geri bildirimlerinin öğrenmeye katkısı.	3,50	0,73	3,61	0,73
8-Öğretim elemanının derse hazır oluş düzeyi.	3,57	0,68	3,66	0,67
9-Öğretim elemanının konuya hakimiyeti.	3,59	0,66	3,65	0,68
10-Öğretim elemanının derse ayrılan tüm zamanı etkili kullanması.	3,57	0,67	3,61	0,73
11-Öğretim elemanının derse katılan öğrencilerle olan iletişimi.	3,58	0,67	3,62	0,73
12-Öğretim elemanına ders zamanı dışında farklı platformlarda ulaşılabilirlik düzeyi.	3,58	0,67	3,61	0,73
13-Ödevlerin ve dönem boyunca yapılan değerlendirmelerin öğrenmeye olan katkısı.	3,52	0,73	3,61	0,74
14-Ödevlerin, sınavların, projelerin dersin içeriği ile uyumu.	3,57	0,67	3,64	0,70
15-Öğretim elemanının öğrencileri derse katılmaya teşvik etmesi.	3,57	0,66	3,62	0,73
16-Öğretim elemanının bireysel öğrenme farklarını dikkate alma düzeyi.	3,54	0,72	3,61	0,74
<b>Bölüm 2 Ortalama</b>	<b>3,56</b>	<b>0,62</b>	<b>3,63</b>	<b>0,66</b>



Şekil 2 Programlar (2) ortalamaları

Tablo 16 Programlar (3) için ortalama ve standart sapmalar

Soru	ORTAK DERSLER		REHBERLİK VE PSİKOLOJİK DANIŞMANLIK PROGRAMI	
	$\bar{X}$	Ss	$\bar{X}$	Ss
1-Dersin nasıl yürütüleceğine yönelik ders sorumlusunun bilgilendirmesi.	3,58	0,70	3,52	0,74
2-Dersin kazanımlarına yönelik ders sorumlusunun paylaşımı.	3,56	0,72	3,51	0,76
3-Ders izlencesinde ele alınan konuların kazanımlarla uyumu.	3,59	0,70	3,53	0,75
4-Derste kullanılan materyallerin (ders notları, sunum slaytları, kitap, videolar, görsel öğeler vs.) ders içeriği ile uyumu.	3,57	0,70	3,50	0,77
5-Derste kullanılan materyallerin (ders notları, sunum slaytları, kitap, video, görsel öğeler vs.) anlaşılabilirliği.	3,54	0,73	3,44	0,81
6-Öğretim elemanının derste kullandığı dilin anlaşılabilirliği.	3,55	0,73	3,47	0,82
7-Öğretim elemanının öğrenmelerimize yönelik geri bildirimlerinin öğrenmeye katkısı.	3,53	0,74	3,42	0,84
8-Öğretim elemanının derse hazır oluş düzeyi.	3,59	0,69	3,54	0,75
9-Öğretim elemanının konuya hakimiyeti.	3,60	0,69	3,56	0,73
10-Öğretim elemanının derse ayrılan tüm zamanı etkili kullanması.	3,54	0,74	3,46	0,80
11-Öğretim elemanının derse katılan öğrencilerle olan iletişimi.	3,54	0,74	3,47	0,80
12-Öğretim elemanına ders zamanı dışında farklı platformlarda ulaşılabilirlik düzeyi.	3,53	0,73	3,48	0,76
13-Ödevlerin ve dönem boyunca yapılan değerlendirmelerin öğrenmeye olan katkısı.	3,52	0,76	3,45	0,82
14-Ödevlerin, sınavların, projelerin dersin içeriği ile uyumu.	3,56	0,71	3,49	0,78
15-Öğretim elemanının öğrencileri derse katılmaya teşvik etmesi.	3,52	0,76	3,46	0,81
16-Öğretim elemanının bireysel öğrenme farklarını dikkate alma düzeyi.	3,51	0,78	3,43	0,84
<b>Bölüm 2 Ortalama</b>	<b>3,55</b>	<b>0,67</b>	<b>3,48</b>	<b>0,73</b>



Şekil 3 Programlar (3) ortalamaları

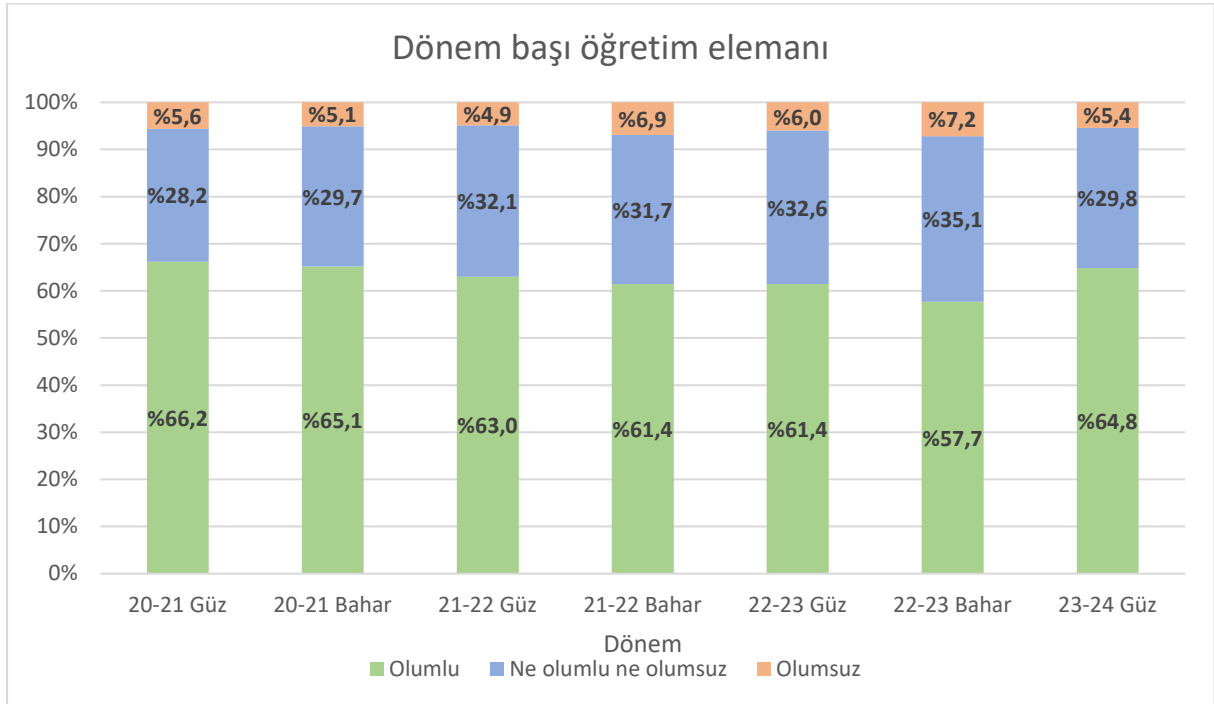
## BÖLÜM III

Raporun bu bölümünün amacı üniversitedeki birimlere genel olarak izleme değerlendirmesi yapmaya olanak tanıyacak bilgileri sağlamaktır. Bu bölümde farklı programlardaki öğrencilerin dönemlere göre yanıtlarının izlenmesi amacıyla anketin birinci bölümüne ilişkin grafikler oluşturulmuştur. Anketin ikinci bölümündeki 16 sorudan elde edilen puanların ortalamaları dönemlere göre grafiklerle gösterilmiştir.

### Anketin Birinci Bölümü

Aşağıda yer alan Şekil 4, 5, 6 ve 7’de anketin ilk bölümündeki soruların seçeneklerine dağılım yüzdeleri fakülte bazında ve dönemlere göre gösterilmektedir. Ayrıca EK-1’de bölüm bazında yüzdeleri gösteren tablolar yer almaktadır.

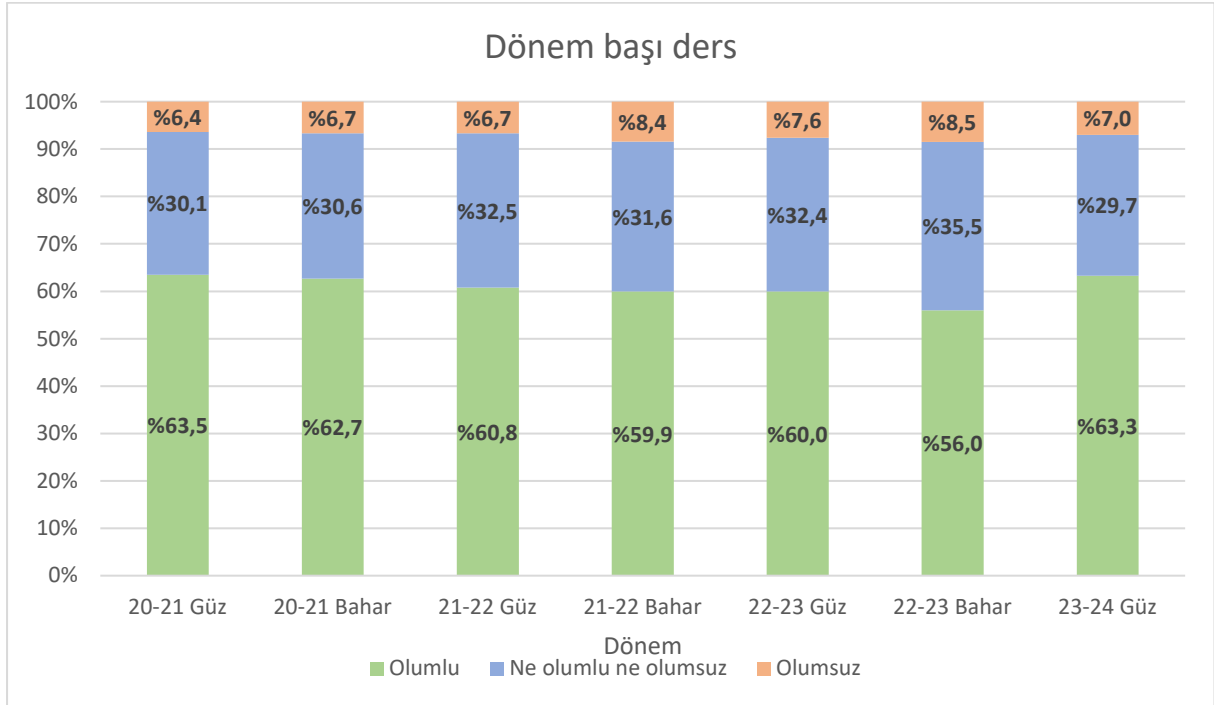
Şekil 4 öğrencilerin dönem başı öğretim elemanı ile ilgili görüşlerine yönelik sorudaki “olumlu”, “ne olumlu ne olumsuz” ve “olumsuz” seçeneklerindeki yüzdeleri dağılımları yedi dönem için göstermektedir.



Şekil 4 Dönemin başında dersi veren öğretim elemanı ile ilgili görüşünüz nasıldı? (Dönem)

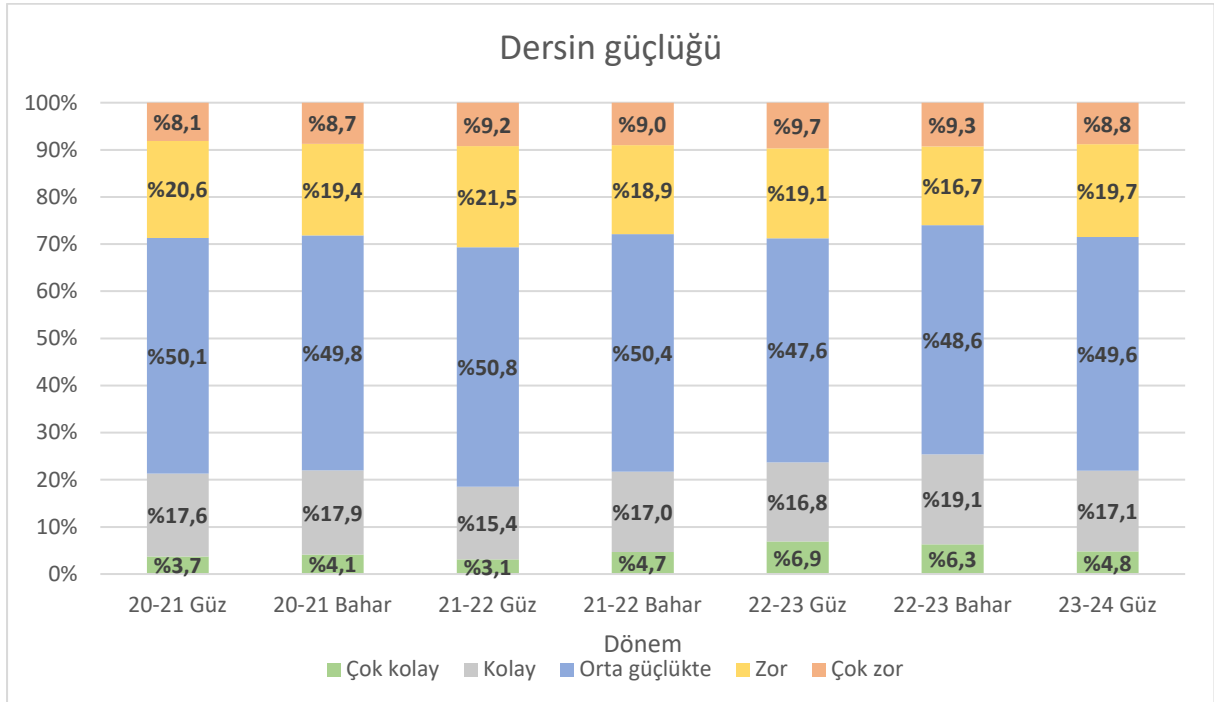


Şekil 5 öğrencilerin dönem başı ders ile ilgili görüşlerine yönelik sorudaki “olumlu”, “ne olumlu ne olumsuz” ve “olumsuz” seçeneklerindeki yüzdeler dağılımları yedi dönem için göstermektedir.



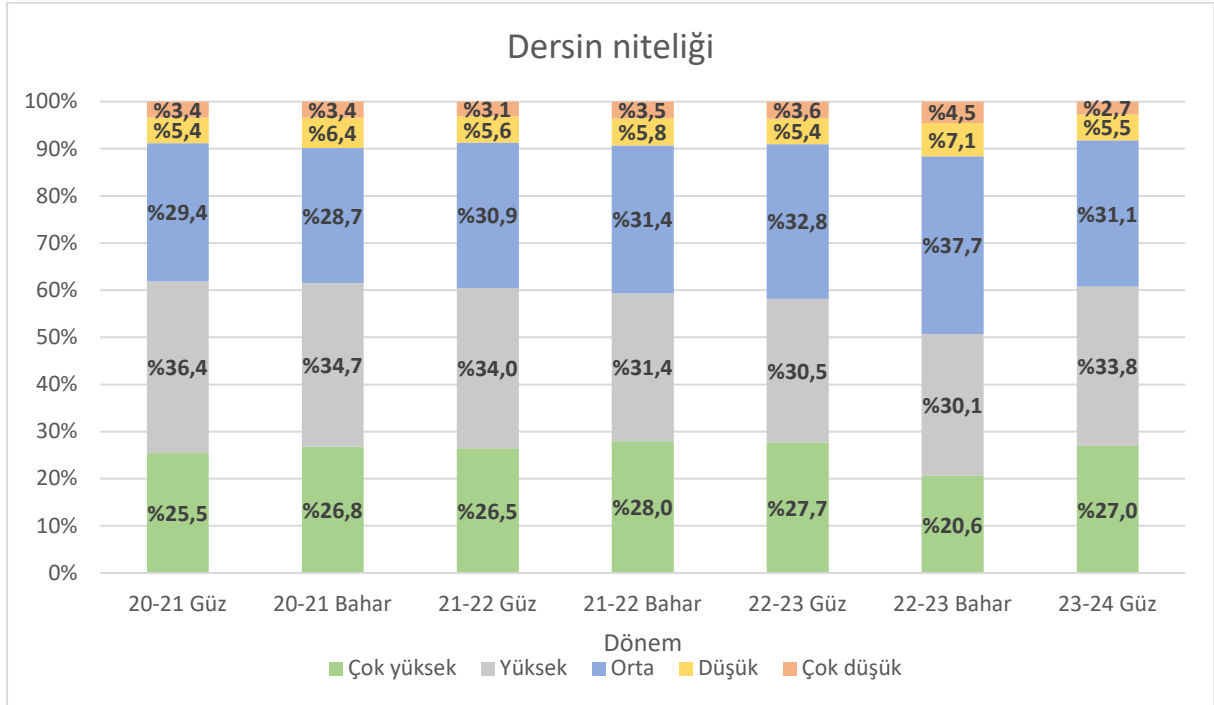
Şekil 5 Dönemin başında ders ile ilgili görüşünüz nasıldı? (Dönem)

Şekil 6 öğrencilerin dersin güçlüğü ile ilgili görüşlerine yönelik sorudaki “çok kolay”, “kolay”, “orta güçlükte”, “zor” ve “çok zor” seçeneklerindeki yüzdeler dağılımları yedi dönem için göstermektedir.



Şekil 6 Bu dersin güçlük düzeyini nasıl değerlendirirsiniz? (Dönem)

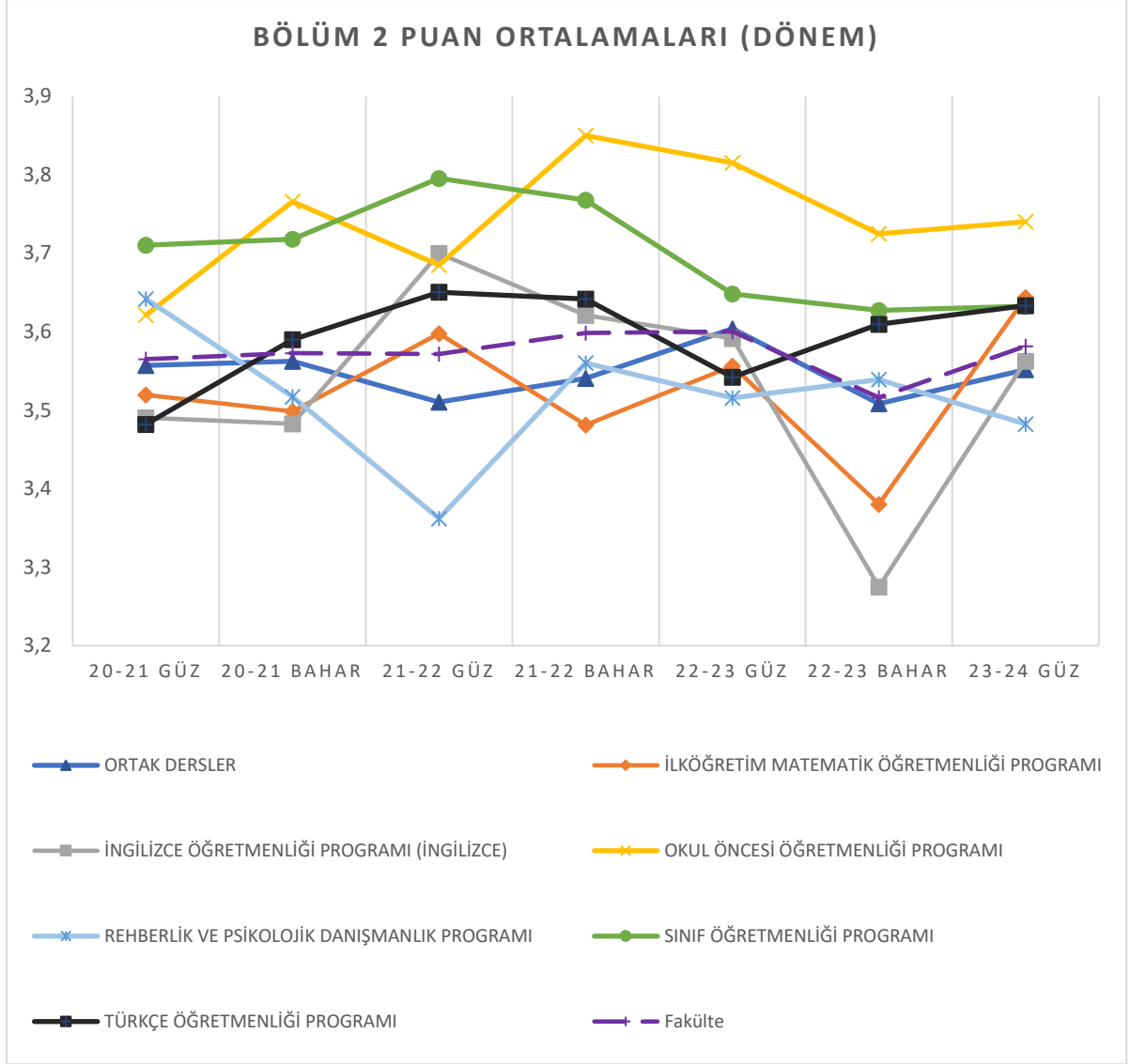
Şekil 7 öğrencilerin dersin niteliği ile ilgili görüşlerine yönelik sorudaki “çok yüksek”, “yüksek”, “orta”, “düşük” ve “çok düşük” seçeneklerindeki yüzdeleri yedi dönem için göstermektedir.



Şekil 7 Bu dersin niteliği genel olarak nasıldı? (Dönem)

## Anketin İkinci Bölümü

Şekil 8’de fakülte ve fakültedeki alt birimler bazında dönemlere göre anketin ikinci bölümünde yer alan 16 sorudan elde edilen ortalamaların çizgi grafiği gösterilmektedir. Grafik rapordaki diğer grafiklerden farklı olarak 3,2-3,9 ölçeğinde verilmiştir.



Şekil 8 Program Puan Ortalamaları (Dönem)

## SONUÇ

Yukarıdaki grafiklerden de görüleceği gibi Başkent Üniversitesi Eğitim Fakültesi öğrencileri eğitim öğretim faaliyetleri sürecinde yürütülen uygulamaları yeterli bulmaktadırlar. Bu rapor genel olarak tüm katılımcı yanıtlarından elde edilen bilgilere göre süreç içerisinde düzeltilmesi gereken bir durumun olup olmadığını göstermesi açısından dikkate alınmalıdır. Elde edilen sonuçlar, Eğitim Fakültesi bölümleri düzeyinde önemli bir sorun olduğuna işaret etmemektedir. Öğrenciler anket sorularına büyük ölçüde olumlu yanıt vermişlerdir. Genel olarak bir sorun gözükmemesine rağmen ders bazında dikkate alınması gereken ve eğitim faaliyetleri ile ilgili olarak düzeltilmesi gereken durumlar olabilir. Ayrıca alt birimlerde 2023-2024 Güz dönemi raporunun, 2020-2021 Güz/Bahar, 2021-2022 Güz/Bahar ve 2022-2023 Güz/Bahar dönemi raporları ile birlikte değerlendirilmesi önerilmektedir. Alt birimlerde öğrenci değerlendirmeleri dönemlere göre izlendiğinde ortalamalarda önemli değişiklikler gözlenmemektedir. Ancak kimi programlarda gözlenebilen değişimlerin ders bazında elde edilen sonuçlar dikkate alınarak irdelenmesi gerekebilir.

## EK-1

Tablo 17 Dönemin başında dersi veren öğretim elemanı ile ilgili görüşünüz nasıldı? (Dönem)

Dönem başı öğretim elemanı			Olumsuz	Ne olumlu ne olumsuz	Olumlu
ORTAK DERSLER	Dönem	20-21 Güz	%5,5	%31,6	%62,9
		20-21 Bahar	%4,2	%35,0	%60,8
		21-22 Güz	%5,5	%37,3	%57,2
		21-22 Bahar	%7,4	%39,2	%53,4
		22-23 Güz	%5,4	%36,0	%58,6
		22-23 Bahar	%6,5	%41,4	%52,1
İLKÖĞRETİM MATEMATİK ÖĞRETMENLİĞİ PROGRAMI	Dönem	23-24 Güz	%6,0	%33,8	%60,2
		20-21 Güz	%3,4	%27,1	%69,6
		20-21 Bahar	%5,0	%27,7	%67,3
		21-22 Güz	%5,5	%26,9	%67,7
		21-22 Bahar	%6,2	%31,4	%62,4
		22-23 Güz	%5,8	%30,5	%63,7
İNGİLİZCE ÖĞRETMENLİĞİ PROGRAMI	Dönem	22-23 Bahar	%8,0	%42,6	%49,4
		23-24 Güz	%4,7	%25,2	%70,1
		20-21 Güz	%9,5	%23,8	%66,7
		20-21 Bahar	%11,0	%19,6	%69,5
		21-22 Güz	%3,4	%22,0	%74,6
		21-22 Bahar	%8,0	%21,9	%70,2
OKUL ÖNCESİ ÖĞRETMENLİĞİ PROGRAMI	Dönem	22-23 Güz	%7,2	%32,1	%60,7
		22-23 Bahar	%13,4	%30,4	%56,2
		23-24 Güz	%5,4	%29,7	%64,9
		20-21 Güz	%3,8	%23,7	%72,5
		20-21 Bahar		%27,2	%72,8
		21-22 Güz	%1,9	%28,8	%69,2
REHBERLİK VE PSİKOLOJİK DANIŞMANLIK PROGRAMI	Dönem	21-22 Bahar	%1,5	%18,0	%80,5
		22-23 Güz	%2,5	%20,2	%77,2
		22-23 Bahar	%3,9	%23,2	%73,0
		23-24 Güz	%3,6	%24,0	%72,4
		20-21 Güz	%4,2	%33,7	%62,0
		20-21 Bahar	%5,0	%34,4	%60,6
SINIF ÖĞRETMENLİĞİ PROGRAMI	Dönem	21-22 Güz	%7,1	%38,3	%54,6
		21-22 Bahar	%8,3	%32,9	%58,9
		22-23 Güz	%7,0	%38,4	%54,5
		22-23 Bahar	%6,8	%34,4	%58,8
		23-24 Güz	%4,9	%35,9	%59,2
		20-21 Güz	%1,8	%17,9	%80,3
TÜRKÇE ÖĞRETMENLİĞİ PROGRAMI	Dönem	20-21 Bahar	%2,1	%22,0	%75,9
		21-22 Güz	%1,2	%24,9	%73,8
		21-22 Bahar	%4,5	%27,8	%67,7
		22-23 Güz	%5,8	%26,3	%67,9
		22-23 Bahar	%4,5	%31,3	%64,3
		23-24 Güz	%4,9	%20,0	%75,0
Fakülte	Dönem	20-21 Güz	%8,1	%22,2	%69,7
		20-21 Bahar	%8,0	%21,4	%70,5
		21-22 Güz	%5,9	%25,6	%68,4
		21-22 Bahar	%6,8	%21,7	%71,5
		22-23 Güz	%7,9	%26,8	%65,3
		22-23 Bahar	%7,8	%23,7	%68,6
Fakülte	Dönem	23-24 Güz	%5,6	%22,3	%72,2
		20-21 Güz	%5,6	%28,2	%66,2
		20-21 Bahar	%5,1	%29,7	%65,1
		21-22 Güz	%4,9	%32,1	%63,0
		21-22 Bahar	%6,9	%31,7	%61,4
		22-23 Güz	%6,0	%32,6	%61,4
Fakülte	Dönem	22-23 Bahar	%7,2	%35,1	%57,7
		23-24 Güz	%5,4	%29,8	%64,8

Tablo 18 Dönemin başında dersle ilgili olarak görüşünüz nasıldı? (Dönem)

Dönem başı ders			Olumsuz	Ne olumlu ne olumsuz	Olumlu
ORTAK DERSLER	Dönem	20-21 Güz	%7,0	%32,7	%60,3
		20-21 Bahar	%6,7	%33,7	%59,6
		21-22 Güz	%8,0	%36,4	%55,7
		21-22 Bahar	%10,0	%36,3	%53,7
		22-23 Güz	%7,8	%34,6	%57,6
		22-23 Bahar	%9,0	%41,0	%50,0
		23-24 Güz	%8,1	%34,1	%57,8
İLKÖĞRETİM MATEMATİK ÖĞRETMENLİĞİ PROGRAMI	Dönem	20-21 Güz	%3,6	%37,6	%58,8
		20-21 Bahar	%8,4	%39,9	%51,7
		21-22 Güz	%7,4	%35,6	%57,0
		21-22 Bahar	%10,4	%42,3	%47,3
		22-23 Güz	%10,2	%34,4	%55,3
		22-23 Bahar	%12,5	%42,9	%44,6
		23-24 Güz	%6,8	%27,5	%65,7
İNGİLİZCE ÖĞRETMENLİĞİ PROGRAMI	Dönem	20-21 Güz	%9,1	%27,0	%63,8
		20-21 Bahar	%10,9	%25,2	%64,0
		21-22 Güz	%6,3	%27,4	%66,3
		21-22 Bahar	%7,6	%27,1	%65,3
		22-23 Güz	%6,0	%33,8	%60,2
		22-23 Bahar	%11,4	%33,4	%55,1
		23-24 Güz	%6,8	%30,5	%62,8
OKUL ÖNCESİ ÖĞRETMENLİĞİ PROGRAMI	Dönem	20-21 Güz	%3,2	%21,9	%74,9
		20-21 Bahar	%0,8	%23,5	%75,7
		21-22 Güz	%2,7	%25,4	%71,8
		21-22 Bahar	%3,0	%15,2	%81,8
		22-23 Güz	%3,5	%17,5	%78,9
		22-23 Bahar	%4,6	%22,6	%72,8
		23-24 Güz	%2,8	%23,0	%74,2
REHBERLİK VE PSİKOLOJİK DANIŞMANLIK PROGRAMI	Dönem	20-21 Güz	%6,0	%30,6	%63,4
		20-21 Bahar	%5,8	%33,8	%60,4
		21-22 Güz	%8,9	%34,2	%56,9
		21-22 Bahar	%8,5	%32,0	%59,5
		22-23 Güz	%9,6	%36,8	%53,6
		22-23 Bahar	%7,5	%34,4	%58,0
		23-24 Güz	%8,3	%33,2	%58,5
SINIF ÖĞRETMENLİĞİ PROGRAMI	Dönem	20-21 Güz	%1,3	%21,2	%77,6
		20-21 Bahar	%2,2	%22,5	%75,3
		21-22 Güz	%3,1	%24,5	%72,4
		21-22 Bahar	%4,6	%29,2	%66,1
		22-23 Güz	%5,7	%28,2	%66,1
		22-23 Bahar	%5,2	%31,0	%63,8
		23-24 Güz	%5,4	%18,5	%76,1
TÜRKÇE ÖĞRETMENLİĞİ PROGRAMI	Dönem	20-21 Güz	%8,4	%29,1	%62,5
		20-21 Bahar	%9,3	%26,6	%64,0
		21-22 Güz	%5,2	%29,8	%65,0
		21-22 Bahar	%7,9	%23,6	%68,5
		22-23 Güz	%8,9	%28,6	%62,5
		22-23 Bahar	%8,2	%25,6	%66,2
		23-24 Güz	%6,0	%23,5	%70,5
Fakülte	Dönem	20-21 Güz	%6,4	%30,1	%63,5
		20-21 Bahar	%6,7	%30,6	%62,7
		21-22 Güz	%6,7	%32,5	%60,8
		21-22 Bahar	%8,4	%31,6	%59,9
		22-23 Güz	%7,6	%32,4	%60,0
		22-23 Bahar	%8,5	%35,5	%56,0
		23-24 Güz	%7,0	%29,7	%63,3

Tablo 19 Bu dersin güçlük düzeyini nasıl değerlendirirsiniz? (Dönem)

Dersin güçlük düzeyi			Çok kolay	Kolay	Orta güçlükte	Zor	Çok zor
ORTAK DERSLER	Dönem	20-21 Güz	%3,8	%18,4	%51,6	%18,4	%7,8
		20-21 Bahar	%4,2	%19,5	%48,7	%18,4	%9,2
		21-22 Güz	%2,9	%15,4	%51,1	%22,0	%8,6
		21-22 Bahar	%5,1	%17,6	%48,9	%18,8	%9,5
		22-23 Güz	%7,1	%18,8	%50,3	%16,0	%7,6
		22-23 Bahar	%6,7	%19,3	%48,9	%15,9	%9,3
		23-24 Güz	%5,2	%18,6	%50,9	%17,8	%7,5
İLKÖĞRETİM MATEMATİK ÖĞRETMENLİĞİ PROGRAMI	Dönem	20-21 Güz	%1,0	%9,3	%38,4	%39,2	%12,1
		20-21 Bahar	%0,9	%14,0	%44,2	%28,3	%12,5
		21-22 Güz	%1,1	%8,1	%46,5	%26,0	%18,3
		21-22 Bahar	%0,7	%11,4	%43,3	%25,2	%19,3
		22-23 Güz	%2,3	%9,4	%42,2	%29,0	%17,1
		22-23 Bahar	%3,3	%12,0	%46,4	%21,3	%17,0
		23-24 Güz	%1,3	%9,4	%45,4	%26,9	%17,1
İNGİLİZCE ÖĞRETMENLİĞİ PROGRAMI	Dönem	20-21 Güz	%4,0	%15,5	%49,2	%23,0	%8,4
		20-21 Bahar	%5,2	%14,0	%51,6	%20,3	%9,0
		21-22 Güz	%2,8	%13,5	%51,2	%24,4	%8,1
		21-22 Bahar	%3,6	%16,6	%52,2	%20,9	%6,7
		22-23 Güz	%8,3	%18,1	%46,7	%19,1	%7,8
		22-23 Bahar	%5,9	%18,4	%48,6	%17,7	%9,4
		23-24 Güz	%2,9	%15,8	%52,2	%20,5	%8,6
OKUL ÖNCESİ ÖĞRETMENLİĞİ PROGRAMI	Dönem	20-21 Güz	%4,8	%29,3	%50,0	%12,4	%3,4
		20-21 Bahar	%6,3	%27,2	%50,9	%11,8	%3,7
		21-22 Güz	%6,1	%22,5	%53,5	%15,3	%2,6
		21-22 Bahar	%10,1	%27,9	%48,3	%10,9	%2,8
		22-23 Güz	%8,1	%26,1	%50,3	%12,6	%2,9
		22-23 Bahar	%11,0	%25,5	%48,6	%12,0	%2,9
		23-24 Güz	%8,6	%24,2	%51,7	%11,8	%3,8
REHBERLİK VE PSİKOLOJİK DANIŞMANLIK PROGRAMI	Dönem	20-21 Güz	%2,0	%12,2	%48,4	%27,0	%10,4
		20-21 Bahar	%4,1	%15,6	%45,1	%24,3	%11,0
		21-22 Güz	%1,9	%10,8	%47,6	%23,9	%15,7
		21-22 Bahar	%3,1	%15,2	%48,5	%21,8	%11,5
		22-23 Güz	%4,1	%8,1	%40,3	%29,5	%17,9
		22-23 Bahar	%4,2	%14,9	%47,1	%22,9	%10,8
		23-24 Güz	%3,2	%9,7	%44,3	%28,3	%14,4
SINIF ÖĞRETMENLİĞİ PROGRAMI	Dönem	20-21 Güz	%7,7	%26,3	%55,8	%9,3	%1,0
		20-21 Bahar	%3,8	%19,9	%58,4	%14,5	%3,3
		21-22 Güz	%4,0	%22,1	%55,3	%15,4	%3,1
		21-22 Bahar	%3,5	%18,1	%56,5	%17,6	%4,3
		22-23 Güz	%9,4	%19,0	%48,1	%16,6	%6,8
		22-23 Bahar	%7,2	%27,9	%47,5	%11,1	%6,3
		23-24 Güz	%5,7	%23,7	%49,5	%14,6	%6,5
TÜRKÇE ÖĞRETMENLİĞİ PROGRAMI	Dönem	20-21 Güz	%1,9	%12,9	%46,9	%25,5	%12,9
		20-21 Bahar	%3,0	%13,4	%53,0	%21,4	%9,2
		21-22 Güz	%3,5	%16,5	%49,4	%20,6	%10,0
		21-22 Bahar	%5,7	%12,9	%57,1	%16,6	%7,8
		22-23 Güz	%7,1	%13,1	%46,4	%20,3	%13,0
		22-23 Bahar	%6,1	%18,0	%50,8	%15,5	%9,7
		23-24 Güz	%5,1	%15,1	%49,0	%22,3	%8,5
Fakülte	Dönem	20-21 Güz	%3,7	%17,6	%50,1	%20,6	%8,1
		20-21 Bahar	%4,1	%17,9	%49,8	%19,4	%8,7
		21-22 Güz	%3,1	%15,4	%50,8	%21,5	%9,2
		21-22 Bahar	%4,7	%17,0	%50,4	%18,9	%9,0
		22-23 Güz	%6,9	%16,8	%47,6	%19,1	%9,7
		22-23 Bahar	%6,3	%19,1	%48,6	%16,7	%9,3
		23-24 Güz	%4,8	%17,1	%49,6	%19,7	%8,8

Tablo 20 Bu dersin niteliği genel olarak nasıldı? (Dönem)

Dersin niteliği			Çok düşük	Düşük	Orta	Yüksek	Çok yüksek
ORTAK DERSLER	Dönem	20-21 Güz	%3,5	%5,0	%32,8	%35,9	%22,8
		20-21 Bahar	%3,0	%7,3	%31,8	%34,3	%23,7
		21-22 Güz	%3,8	%6,5	%36,2	%34,0	%19,4
		21-22 Bahar	%4,8	%7,3	%33,7	%31,2	%23,1
		22-23 Güz	%3,3	%6,5	%34,4	%30,8	%25,0
		22-23 Bahar	%4,8	%7,0	%41,2	%29,6	%17,4
		23-24 Güz	%3,2	%6,9	%34,1	%32,4	%23,3
İLKÖĞRETİM MATEMATİK ÖĞRETMENLİĞİ PROGRAMI	Dönem	20-21 Güz	%3,6	%7,0	%27,3	%44,8	%17,3
		20-21 Bahar	%2,8	%9,3	%37,4	%38,6	%11,8
		21-22 Güz	%2,0	%4,6	%29,7	%40,8	%22,9
		21-22 Bahar	%3,0	%8,7	%42,3	%27,2	%18,8
		22-23 Güz	%1,7	%4,4	%38,6	%31,7	%23,6
		22-23 Bahar	%4,8	%8,8	%45,1	%31,8	%9,5
		23-24 Güz	%0,4	%3,4	%33,9	%37,5	%24,7
İNGİLİZCE ÖĞRETMENLİĞİ PROGRAMI	Dönem	20-21 Güz	%5,9	%8,0	%25,8	%32,6	%27,7
		20-21 Bahar	%7,2	%6,8	%21,5	%33,5	%31,1
		21-22 Güz	%1,5	%3,2	%23,4	%37,2	%34,7
		21-22 Bahar	%3,4	%4,9	%29,9	%34,8	%27,0
		22-23 Güz	%5,1	%5,7	%36,0	%28,8	%24,3
		22-23 Bahar	%7,5	%9,8	%34,9	%28,5	%19,3
		23-24 Güz	%2,6	%4,0	%32,2	%34,2	%27,0
OKUL ÖNCESİ ÖĞRETMENLİĞİ PROGRAMI	Dönem	20-21 Güz	%2,6	%4,8	%24,1	%36,3	%32,1
		20-21 Bahar	%0,4	%3,2	%23,3	%35,9	%37,3
		21-22 Güz	%0,8	%2,3	%27,7	%35,3	%34,0
		21-22 Bahar	%0,2	%2,6	%16,7	%34,8	%45,7
		22-23 Güz	%2,5	%1,9	%22,3	%31,9	%41,5
		22-23 Bahar	%2,9	%3,9	%28,6	%30,3	%34,4
		23-24 Güz	%2,3	%2,8	%22,5	%36,3	%36,1
REHBERLİK VE PSİKOLOJİK DANIŞMANLIK PROGRAMI	Dönem	20-21 Güz	%1,2	%4,7	%28,9	%36,1	%29,1
		20-21 Bahar	%3,9	%6,1	%26,3	%35,8	%27,9
		21-22 Güz	%6,0	%10,2	%28,3	%28,9	%26,6
		21-22 Bahar	%3,2	%5,5	%33,1	%30,8	%27,5
		22-23 Güz	%3,6	%5,8	%35,1	%31,9	%23,6
		22-23 Bahar	%2,6	%7,5	%38,7	%30,5	%20,6
		23-24 Güz	%2,9	%5,7	%30,7	%35,4	%25,3
SINIF ÖĞRETMENLİĞİ PROGRAMI	Dönem	20-21 Güz	%1,3	%2,4	%22,3	%40,1	%34,0
		20-21 Bahar	%1,0	%3,2	%27,3	%36,0	%32,5
		21-22 Güz	%0,9	%3,1	%24,9	%31,5	%39,6
		21-22 Bahar	%1,6	%2,4	%28,3	%33,2	%34,5
		22-23 Güz	%2,8	%4,1	%26,3	%28,2	%38,7
		22-23 Bahar	%3,9	%5,5	%31,9	%33,6	%25,1
		23-24 Güz	%2,5	%3,7	%26,2	%33,4	%34,2
TÜRKÇE ÖĞRETMENLİĞİ PROGRAMI	Dönem	20-21 Güz	%4,2	%6,7	%27,7	%36,7	%24,6
		20-21 Bahar	%4,0	%5,7	%28,5	%33,3	%28,5
		21-22 Güz	%2,3	%4,0	%27,6	%33,3	%32,8
		21-22 Bahar	%2,6	%4,0	%27,1	%28,2	%38,1
		22-23 Güz	%5,9	%4,5	%29,0	%29,4	%31,2
		22-23 Bahar	%4,3	%6,8	%32,3	%29,4	%27,1
		23-24 Güz	%2,2	%5,2	%27,2	%33,7	%31,6
Fakülte	Dönem	20-21 Güz	%3,4	%5,4	%29,4	%36,4	%25,5
		20-21 Bahar	%3,4	%6,4	%28,7	%34,7	%26,8
		21-22 Güz	%3,1	%5,6	%30,9	%34,0	%26,5
		21-22 Bahar	%3,5	%5,8	%31,4	%31,4	%28,0
		22-23 Güz	%3,6	%5,4	%32,8	%30,5	%27,7
		22-23 Bahar	%4,5	%7,1	%37,7	%30,1	%20,6
		23-24 Güz	%2,7	%5,5	%31,1	%33,8	%27,0